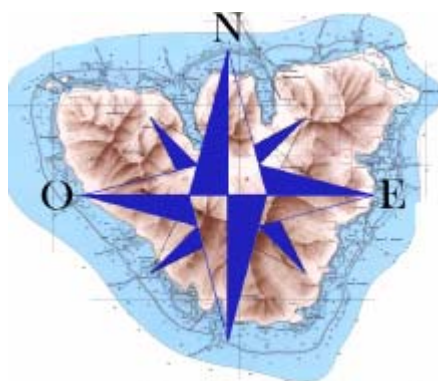


Noé - GSM

Communiquez à bord

Enrichissez votre logiciel Noé avec un module de communication côtière qui vous permettra de surveiller à distance votre bateau et informera vos amis, rester à terre, de vos dernières positions.

(Fonctions utilisables dans une zone de couverture GSM)

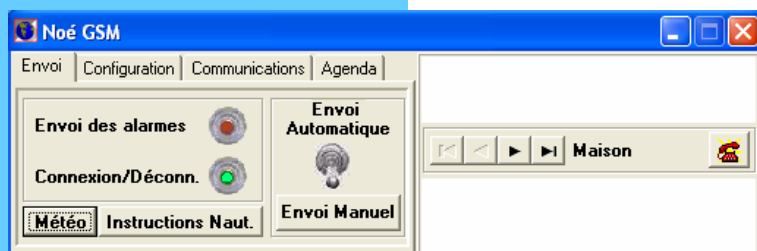


Noé-GSM est un module additionnel au logiciel de navigation Noé-2G
Il est livré sur support CD-ROM

Une fois installé, il permet à Noé de dialoguer, par l'intermédiaire d'un câble série ou USB, avec votre téléphone mobile GSM.

Les informations relatives à la marche du navire (position géographique, route suivie, sondeur etc...) ainsi que des way-points ou des marques spécifiques, peuvent être envoyés vers un autre téléphone mobile, un centre de contrôle, ou un navire équipé du logiciel Noé.

Noé-GSM est livré avec une seconde clef Noé, permettant d'utiliser un ordinateur à domicile comme centre de contrôle



Exemples d'utilisation de Noé-GSM

